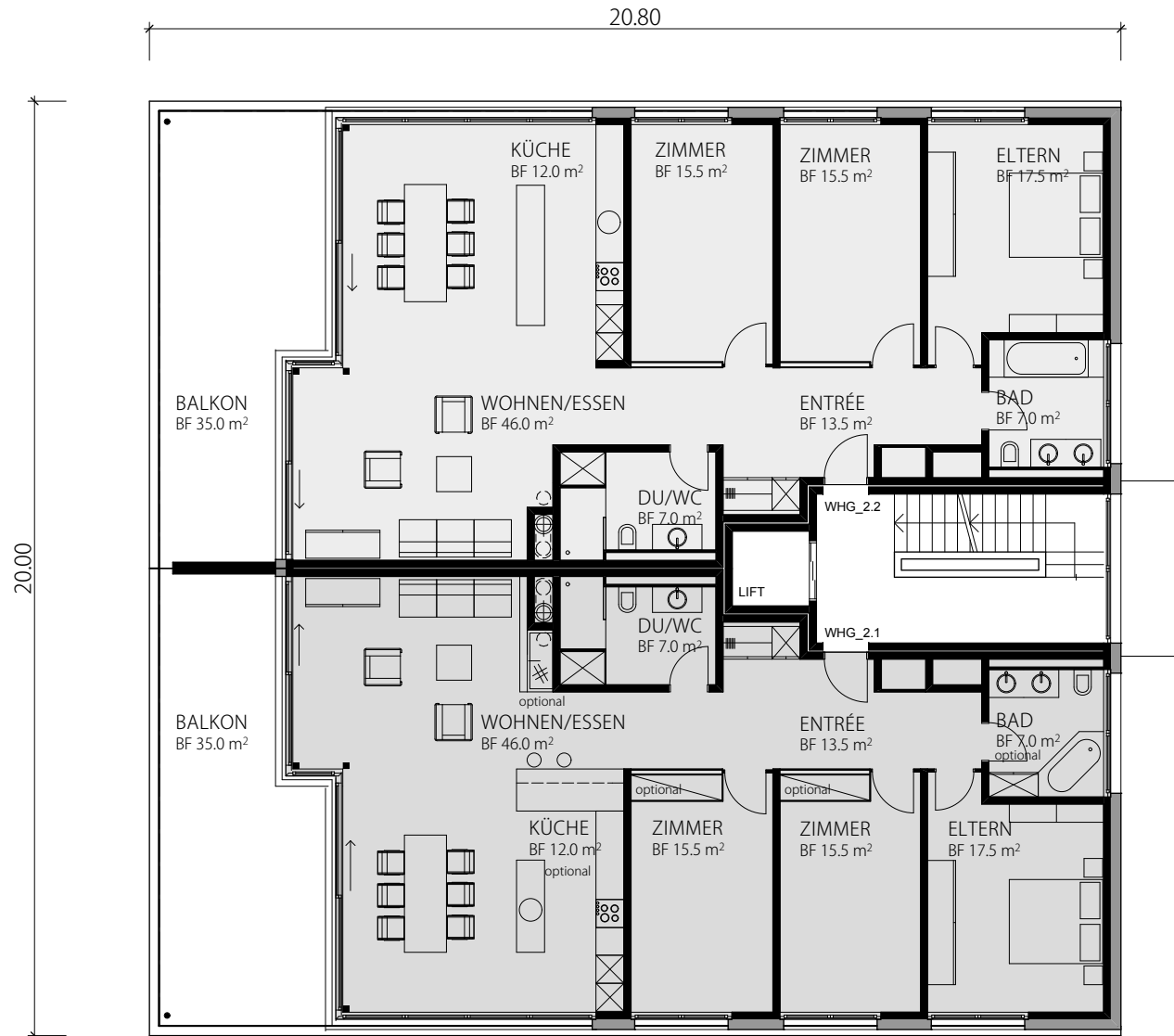


# 4 1/2 Zi-Obergeschosswohnung

Nettowohnfläche 135.50 m<sup>2</sup>



Grundriss  
Standardwohnung

Whg. 2.2 Bruttogeschossfläche : 159.00m<sup>2</sup>  
Whg. 2.2 Nettogeschossfläche : 135.50m<sup>2</sup>

Grundriss mit  
Optionen

Whg. 2.1 Bruttogeschossfläche : 159.00m<sup>2</sup>  
Whg. 2.1 Nettogeschossfläche : 135.50m<sup>2</sup>